

INFO

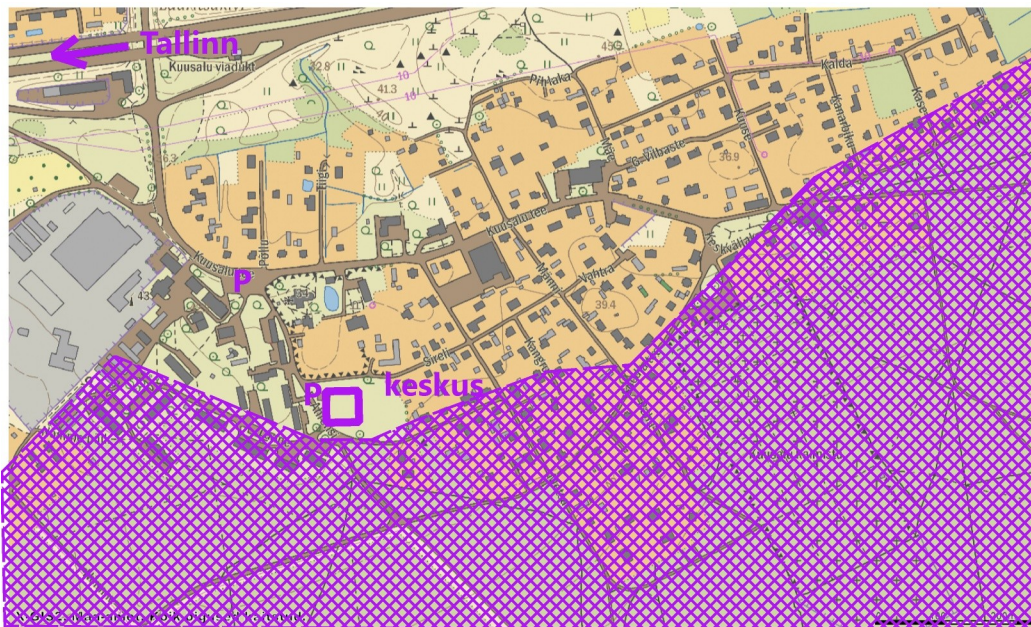
KAART: Rattaorienteerumiskaart 2020 kevad,
Kaart on veekindlal paberil, formaat A4.

Mõõtkava 1: 17 500 h2,5m

RAJAD:

klassid	linnulennult	KP	Kaardi formaat	
M21A; M40	17,2 km	15	A4	
M55; M18; N21	10,0 km	10	A4	
N18; N45	6,3 km	7	A4	

Võistluskeskus: 59.443944, 25.43746



skeem Kuusalu

MAASTIK: Tiheda radade võrgustikuga.
Metsast läbilõiked on lubatud.
Soojendusala:

OHUKOHAD: Avalikud teed, kiired rajad.